





## Co to jest EPALE?

- Pierwsza ogólnoeuropejska wielojęzyczna platforma internetowa skierowana do specjalistów w obszarze uczenia się dorosłych: szkoleniowców, nauczycieli, decydentów, naukowców, wolontariuszy i innych osób zajmującym się tym obszarem;
- EPALE skupia się na pięciu głównych tematach dotyczących edukacji dorosłych: wsparcie osoby uczącej się, środowisko uczenia się, umiejętności życiowe, jakość oraz polityki;
- Platforma jest bezpłatna i ogólnodostępna;
- Przedsięwzięcie finansowane jest przez Komisję Europejską z budżetu programu Erasmus+, sektor Edukacja dorosłych.



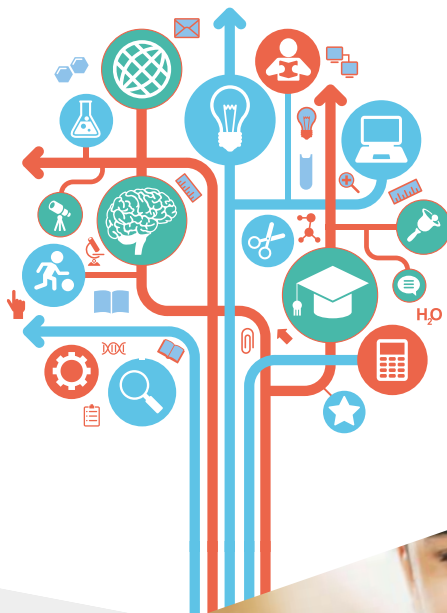
## Cele platformy:

- Stworzenie interaktywnej społeczności specjalistów w zakresie uczenia się dorosłych;
- Rozwój kompetencji kadry edukacji dorosłych;
- Stworzenie bazy zasobów edukacyjnych w obszarze nauczania dorosłych;
- Poprawa jakości uczenia się dorosłych w Europie i stymulowanie innowacji w sektorze;
- Rozwój polityk/strategii lokalnych, regionalnych, krajowych i europejskich w obszarze uczenia się dorosłych.



# Najważniejsze elementy platformy:

- ➔ Biblioteka materiałów i opracowań na temat edukacji dorosłych;
- ➔ Blog na temat najważniejszych trendów, osiągnięć i wytycznych;
- ➔ Serwis informacyjny;
- ➔ Kalendarz wydarzeń – informacje o kursach, warsztatach, seminariach i konferencjach organizowanych w Europie dla specjalistów w obszarze edukacji dorosłych;
- ➔ Narzędzie do poszukiwania partnerów do projektów;
- ➔ Newsletter.



[ec.europa.eu/epale/pl](http://ec.europa.eu/epale/pl)

polska wersja platformy

[ec.europa.eu/epale](http://ec.europa.eu/epale)

angielska wersja platformy





# Korzyści z rejestracji na platformie:

- ➔ Dostęp do aktualnych informacji o najważniejszych wydarzeniach, osiągnięciach i trendach w sektorze edukacji dorosłych;
- ➔ Dostęp do informacji o kursach, konferencjach i seminariach dla kadry edukacji dorosłych organizowanych w Europie;
- ➔ Dostęp do czołowych ekspertów w dziedzinie uczenia się dorosłych i do najnowszych wytycznych, materiałów i wyników badań dotyczących uczenia się dorosłych;
- ➔ Możliwość nawiązywania kontaktów z osobami z branży, planowania wspólnych projektów, wymiany doświadczeń, prowadzenia dyskusji, publikowania i komentowania treści;
- ➔ Dostępność treści w wielu językach;
- ➔ Możliwość publikowania na platformie w języku ojczystym.

- Informacje o wydarzeniach europejskich skierowanych do kadry edukacji dorosłych będzie można wykorzystać przy pisaniu projektów składanych na konkurs w ramach Akcji 1 „Mobilność edukacyjna” programu Erasmus+, sektor Edukacja dorosłych;
- Dzięki różnorodnym opracowaniom na temat strategii i wyzwań sektora Edukacji dorosłych oraz dostępowi do informacji o profilu potencjalnych partnerów projektów, użytkownicy platformy znajdą na niej inspirację przy opracowaniu projektów w ramach Akcji 2 „Partnerstwa strategiczne” programu Erasmus+, sektor Edukacja dorosłych;
- Informacje na platformie mogą być również wykorzystane przy opracowaniu koncepcji projektów dotyczących doskonalenia zawodowego (C-VET) w sektorze Kształcenie i szkolenia zawodowe programu Erasmus+.

**Platforma EPALE** zarządzana jest za pośrednictwem Agencji Wykonawczej ds. Edukacji, Kultury i Sektora Audiowizualnego (EACEA) w Brukseli. Stronę techniczną i administrowanie platformą zapewnia Centralne Biuro EPALE (Central Support Service – CSS) usytuowane w firmie Ecorys UK, natomiast w krajach europejskich działają Krajowe Biura EPALE (National Support Service – NSS). W Polsce Krajowe Biuro EPALE mieści się w Fundacji Rozwoju Systemu Edukacji.



**ZAREJESTRUJ SIĘ NA EPALE**

[ec.europa.eu/epale/pl](https://ec.europa.eu/epale/pl)



**ZAPISZ SIĘ NA NEWSLETTER**

[ec.europa.eu/epale/pl](https://ec.europa.eu/epale/pl)



**POLUB NAS NA FB**

[pl-pl.facebook.com/epalepolska/](https://pl-pl.facebook.com/epalepolska/)

**Krajowe Biuro EPALE**

Fundacja Rozwoju Systemu Edukacji

Aleje Jerozolimskie 142A

02-305 Warszawa

tel. 22 46 31 063

fax 22 46 31 021

[epale@frse.org.pl](mailto:epale@frse.org.pl)

[ec.europa.eu/epale/pl](https://ec.europa.eu/epale/pl)